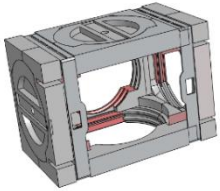


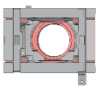
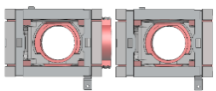
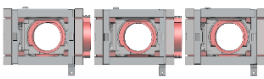
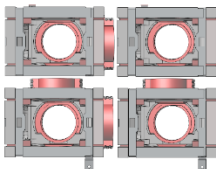
SISTEMA DI DIFFUSIONE ARIA - ONE BOX

1.1.1 COMPONENTI NELLA SCATOLA

					
- N1 Diffusore ONE BOX	- N 4 Tappi di chiusura - N 2 Adattatori per Tubazione DN75 e DN90 - N 1 Giunto di collegamento per configurazione multipla	- N 2 Guarnizioni di tenuta tubo DN75 e DN90	- N 1 Filtro	- N 2 Staffe - N 2 viti autofilettanti	- N 1 Lastra polistirolo - N 4 Chiodi


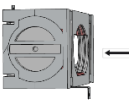
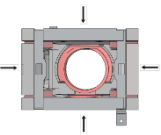
1.1.2 CONFIGURAZIONI

È possibile prevedere quattro configurazioni accoppiando più diffusori in un unico punto di immissione / estrazione aria;

<p>Configurazione installativa È possibile installare le seguenti 4 configurazioni secondo le esigenze di portata d'aria e numero di bocchette da inserire nell'impianto; ogni configurazione può essere installata in senso orizzontale o verticale.</p> <p>La griglia di finitura dovrà essere ordinata secondo la configurazione installata tra :</p> <p>1x Singola – 2x Doppia – 3x Tripla – 4x Quadrupla</p>		
		


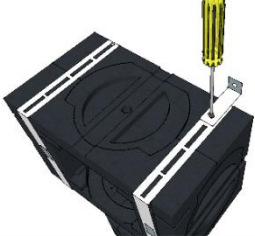
1.1.3 SCELTA E MONTAGGIO ADATTATORE INGRESSO TUBAZIONI

Il diffusore prevede la totale configurazione di montaggio e due diametri di tubazioni in ingresso;

<p>Scelta adattatore diametro tubazione Il diffusore d'aria ONE BOX prevede il collegamento di un tubo corrugato con possibilità di scelta tra due diametri: Adattatore 1: Tubo diametro esterno 75mm / interno 63mm Adattatore 2: Tubo diametro esterno 90mm / interno 75mm</p> <p>Posizionamento adattatore ingresso tubazione L'adattatore potrà essere installato in funzione dell'arrivo del tubo sui 5 lati del diffusore come indicato nelle figure a lato. La variazione di caduta di pressione rispetto al posizionamento dell'adattatore è minima e trascurabile;</p>		
		

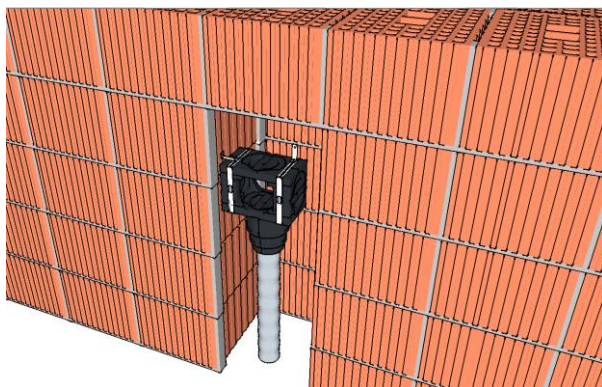
1.1.4 POSIZIONAMENTO E FISSAGGIO

Il posizionamento ed il fissaggio del diffusore sono facilitati grazie alle due staffe regolabili fornite con il diffusore;

<p>Funzionamento staffe Le due staffe e due viti in dotazione sono per il fissaggio universale sia per strutture in muratura che per strutture a secco.</p> <p>La staffa può essere installata e regolata in molteplici configurazioni per adattarsi ad ogni situazione installativa;</p>		

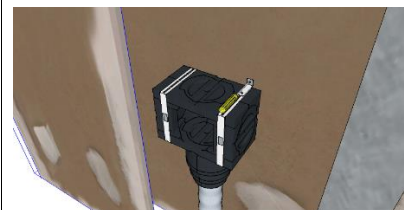
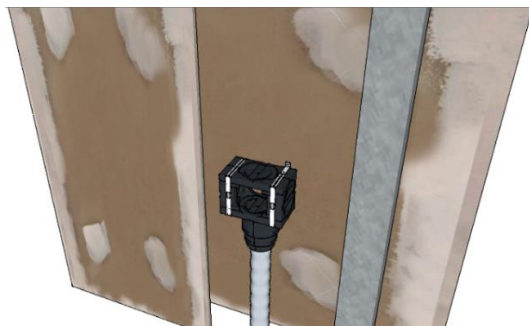
Muratura Tradizionale

Posizionare la bocchetta all'interno dei tavolati in muratura e fissarla attraverso le staffe in dotazione sulla parete posteriore, o murandola con intonaco cementizio utilizzando le staffe come ancoraggio. E' possibile piegare le staffe in dotazione per adattarle allo scasso effettuato nel muro. Fare attenzione utilizzando idonee protezioni antitaglio



Cartongesso e strutture a secco

Posizionare la bocchetta nella parete di cartongesso o nella struttura a secco; attraverso le staffe in dotazione fissare il diffusore sulla parte posteriore o anteriore secondo la tipologia costruttiva ed installativa della struttura



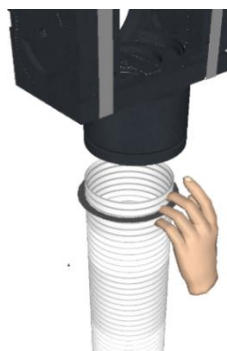
1.1.5 MONTAGGIO O-RING ED INSERIMENTO TUBAZIONE

Montaggio O-Ring ed inserimento tubazione

Per l'installazione dell'o-ring sulla tubazione, procedere come segue:

-Inserire l'O-ring nella seconda o terza fessura della tubazione corrugata sul lato di inserimento verso il plenum; Assicurarsi che l'o-ring sia inserito correttamente su tutta la fessura del tubo corrugato;

-Inserire il tubo corrugato nell'adattatore del plenum attraverso una leggera pressione verso il plenum stesso;



1.1.6 FISSAGGIO ADATTATORI CON CHIODI

Fissaggio degli adattatori DN75 e DN90 con chiodi :

Procedere con l'inserimento dell'adattatore nell'apposito spazio per ottenere la configurazione desiderata.

Per ogni adattatore vanno utilizzati 2 chiodi per il fissaggio. L'aggiunta dei chiodi va a migliorare la resistenza meccanica dell'adattatore durante il collegamento col tubo corrugato.

Nella configurazione avente l'adattatore opposto al filtro (immagine 1), posizionare il primo chiodo come indicato dalla freccia rossa; Per il secondo, girare il diffusore di 180° lungo l'asse dell'adattatore e posizionarlo come dà indicazioni (immagine 1);

Per le altre configurazioni, procedere come indicato nelle immagini 2.1 e 2.2; Una volta messo il primo chiodo (immagine 2.1), girare il diffusore di 180° lungo l'asse dell'adattatore e posizionare il secondo chiodo (immagine 2.2);

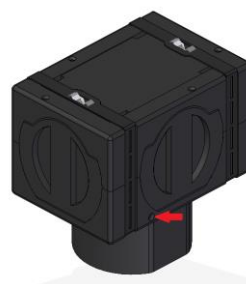


Immagine 1

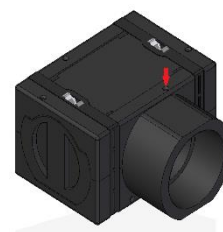


Immagine 2.1

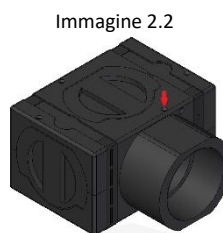


Immagine 2.2

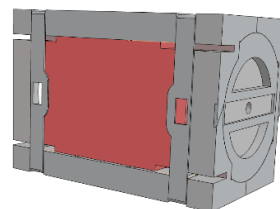
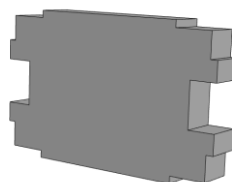
1.1.7 INSTALLAZIONE FILTRO

Filtro

Il filtro che prevede una filtrazione dell'aria di ripresa o mandata a seconda dell'utilizzo del diffusore, deve essere posizionato sul piano di fissaggio previsto dal diffusore.

Il filtro non sostituisce i filtri della macchina centrale, ma permette di garantire una filtrazione e proteggere le tubazioni, soprattutto quelle di ripresa.

Prevedere una pulizia semestrale ed una sostituzione annuale per il corretto funzionamento del diffusore;



1.1.8 GRIGLIA (ACCESSORIO)

1. La griglia viene venduta separatamente con compresi nella scatola due perni per il fissaggio.

Montaggio griglia

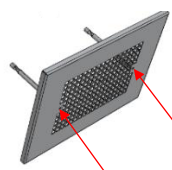
2. Per l'installazione della griglia, avvitare i perni di fissaggio nelle due sedi della griglia;

3. Posizionare la griglia attraverso l'accoppiamento dei perni nelle molle di fissaggio del diffusore.

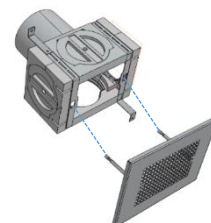
1



2



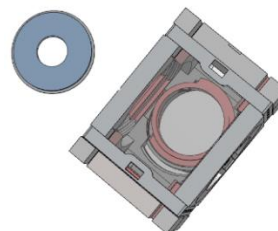
3



1.1.9 INSTALLAZIONE DISCO DI REGOLAZIONE (ACCESSORIO)

Disco di regolazione

Il disco di regolazione ha lo scopo di poter introdurre una regolazione statica sul diffusore per compensare eventuali differenze di lunghezza sulle tubazioni o condizioni di portata diverse sui vari diffusori. Posizionare il disco di regolazione dall'interno del diffusore sull'ingresso dell'adattatore dove alloggiata la tubazione e selezionare attraverso la rimozione dei vari diametri del disco la taratura adeguata prevista per il diffusore;



Centro Assistenza Tecnica

07-2021

N420451B-01

I dati contenuti nel presente manuale possono essere variati dal costruttore senza obbligo di preavviso.